

Quelques conseils pour préparer vos fichiers

Cette fiche de configuration vous explique comment réaliser vos fichiers de façon optimum pour un traitement rapide et qualitatif de vos commandes.

RÉSOLUTION DES FICHIERS

| | Echelle | Résolution |
|------------------------------|--------------|---------------|
| Inférieur à 1 m ² | Échelle 1:1 | 100 à 150 dpi |
| | Échelle 1:1 | 75 dpi |
| Supérieur à 1 m ² | Échelle 1:4 | 300 dpi |
| | Échelle 1:10 | 750 dpi |

La norme pour une impression de qualité vue de près est de 75 dpi à l'échelle 1. Les petits visuels nécessitant plus de définition peuvent être préparés en 150 dpi maximum à l'échelle 1. Cependant pour les grands décors et si le visuel est vu de loin, la qualité peut être acceptable jusqu'à 30 dpi.

GESTION DES COULEURS

Utilisez le mode colorimétrie du document CMJN. Nous n'imprimons pas en tons directs ni en encres fluos, or ou argent mais en quadri. Si votre fichier comporte des tons directs ou Pantone, ils seront automatiquement réinterprétés par notre logiciel de rip afin de correspondre au mieux à la couleur de référence.

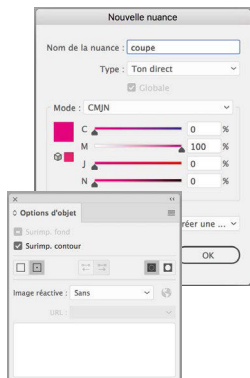
CAS PARTICULIER : LES APLATS DE NOIR !

Un noir 100% n'est pas suffisant pour vous apporter une couleur dense et sort souvent gris foncé. Nous vous conseillons donc de réaliser un noir quadri sur vos aplats afin d'obtenir une densité correcte soit C15/M30/J20/N100.

Si vous souhaitez imprimer des couleurs précises, il est indispensable de nous commander un « BAT » dans la technique d'impression choisie et de nous fournir un document de référence.

LES DÉCOUPES À LA FORME

Créez sur votre illustration un nouveau calque contenant un tracé vectoriel fermé dont la couleur de contour doit être un ton direct nommé "coupe" et ayant une épaisseur de 1 pt. Pensez à cocher ensuite "surimpression du contour". Il est impératif que le tracé de découpe ne déborde pas du plan de travail. Dans le cas d'un fichier avec façonnage merci d'intégrer les finitions dans le tracé de découpe.

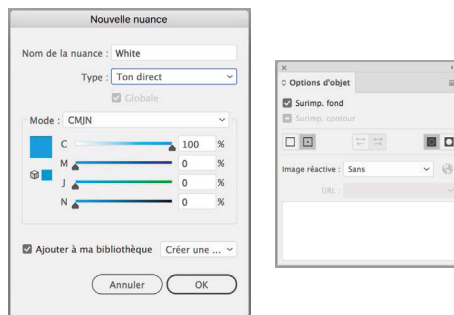


PRINT & CUT

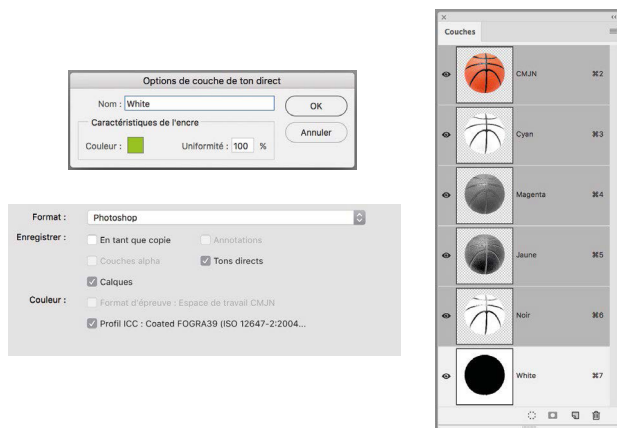
Attention aux découpes très fines ou très petites, seul le fichier nous permettra de vous valider la faisabilité. Vectorisez ensuite l'ensemble de vos éléments et enregistrez vos fichiers en format eps ou ai.

LE BLANC SÉLECTIF & AUTRES TONS DIRECTS

Sur ILLUSTRATOR & INDESIGN, créez votre sélection de blanc en ton direct, nommez-la "White" et positionnez-la au-dessus de tous les autres calques, pensez à cocher ensuite "surimpression du fond".



Sur PHOTOSHOP, sélectionnez la zone de blanc souhaitée, créez ensuite une nouvelle couche de ton direct nommée "White", enregistrez le fichier sous le format photoshop PDF et vérifiez bien que la case « tons directs » est cochée.



Si votre projet comporte du vernis sélectif, procédez de la même façon en nommant votre couleur ton direct "Varnish". En cas de rainurage, nommez votre couleur ton direct "rainurage".

GESTION DES POLICES

Employez des polices existantes et n'utilisez pas les attributs de texte (italique, gras...). De manière générale, vectorisez les polices avant l'exportation.

LE RECTO/VERSO

Merci de préparer un fichier pdf contenant les 2 pages
Toutes les pages impaires sont considérées comme étant le modèle recto et les pages paires, le verso. Demandez nous notre document "Spécifique recto/verso".

CONSEILS DE MISE EN PAGE

De manière générale

Ne positionnez aucun texte ni logo trop près des bords surtout lorsque la confection comporte des oeilletons ou fourreaux ; des informations risqueraient d'être coupées par les soudures, coutures ou oeilletons. Prévoyez une marge de sécurité de 5 cm en périphérie.

Indispensable pour travaux de sublimation

- **Fond perdu**
Visuels avec joncs : prévoir 1,4 cm de fond perdu et 5 cm en cas de raccords.
- **Marges**
Pas de textes ou de graphismes importants à proximité des bords.
- **Exemple**
Pour une longueur de 500 cm, pas de textes à moins de 10 cm. Pour les petits visuels, pas de textes à moins de 3 cm des bords.
- **Encadrement**
Assurez-vous de l'absence de cadre blanc ou teinté en périphérie.
- **Raccords**
Si des visuels joncs cousus doivent raccorder entre eux, prévoyez 5 cm de fond perdu périphérique sur tous les visuels concernés.

MA CHECK LIST

- ✓ Mon fichier est-il bien en CMJN ?
- ✓ Ai-je laissé une marge de sécurité autour de la bordure pour éviter les textes coupés ?
- ✓ La résolution de mon fichier est-elle suffisante à taille réelle ?
Pour vérifier, ouvrez votre fichier dans Acrobat, allez dans "Affichage" > "Zoom", sélectionnez "Outil loupe", rentrez l'échelle en bas à gauche (si le fichier est au 1/10, mettre 1000%) et cliquez sur les différentes parties de votre visuel afin de contrôler la qualité à taille réelle.

ENREGISTREMENT DE VOS FICHIERS

Travaux d'impression numérique

De manière générale, vectorisez les polices avant l'exportation.

Nos flux d'impression acceptent uniquement des fichiers PDF. Pour vous aider à enregistrer correctement vos fichiers, téléchargez les profils en cliquant sur le lien ci-dessous.

PROFILS ACROBAT

Pour les installer, double-cliquez dessus, ils s'installent automatiquement dans la suite Adobe. Lors de l'enregistrement de votre maquette, sélectionnez PDF TO PRINT.

Travaux de découpe (lettrages, formes...)

Vectorisez l'ensemble de vos éléments et enregistrez vos fichiers en .EPS ou .AI.



Les fichiers png, powerpoint, word, excel, autocad, gif, sont à proscrire.



TRANSMISSION DES FICHIERS

Une fois la commande validée, rendez-vous dans votre espace web dans l'onglet « Mes commandes ».

Vous pourrez alors charger vos fichiers en faisant un glisser-déposer dans l'encart de la ligne de devis concernée.

Pensez bien à corriger les quantités par fichier si besoin (la quantité étant toujours à 1 par défaut).

Ajoutez tous vos fichiers sur vos autres lignes de devis de la même manière, puis cliquez en bas à droite sur l'encart vert « Envoyer les fichiers » pour démarrer l'envoi.

Une barre de progression par fichier apparaît. Restez sur la page jusqu'à la fin de l'envoi de tous les fichiers.

Tout est bon ?

Vous êtes prêts à nous envoyer votre création.

Votre fichier sera imprimé tel que vous l'avez enregistré.

Toutes modifications sur les fichiers reçus seront soumises à tarification, vous serez prévenus en amont du travail à effectuer.

**Vous avez besoin que nous réalisions vos fichiers ?
Faites appel à notre studio graphique !**