

XTREME

Roll up extérieur

 5 min

Grâce à son système de silent bloc et d'un large empattement, l'Xtreme permet une communication extérieure double face dans les 2 formats les plus plebiscités du marché : 850 et 1000 mm.

Caractéristiques

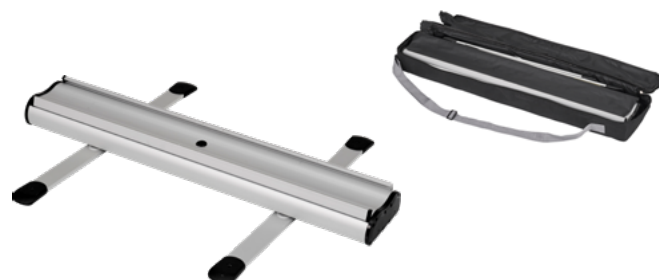
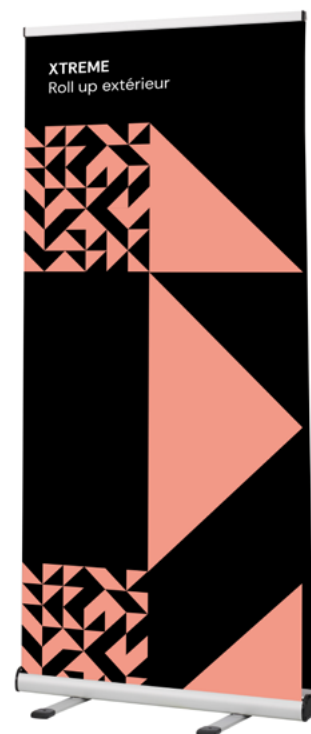
- Roll up extérieur en aluminium recto / verso
- Disponible aux formats 850 et 1000 mm
- Fixation du visuel avec rail clippant et amorce adhésive
- Mât élastique en 3 parties
- 4 sardines incluses pour utilisation dans les sols meubles
- Sac de transport inclus

Atouts produit

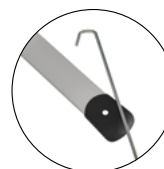
- Large pieds amovibles pour une grande stabilité
- Utilisation sur toutes sortes de sols durs ou meubles
- Montage sur silent bloc pour une meilleure résistance au vent

Support d'impression

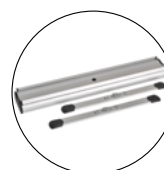
- Bâche enduite 450 gr M1 pour la version économique
- Toile polyester dos gris 265 gr M1 pour la version premium
- Fixation du visuel par bande adhésive sur l'amorce
- Il est recommandé d'ajouter un fond perdu de 15 cm au bas du visuel pour ne pas solliciter directement l'amorce et éviter ainsi le décollement du visuel



Silent bloc pour une meilleure résistance au vent



Ajout de sardines dans les sols meubles

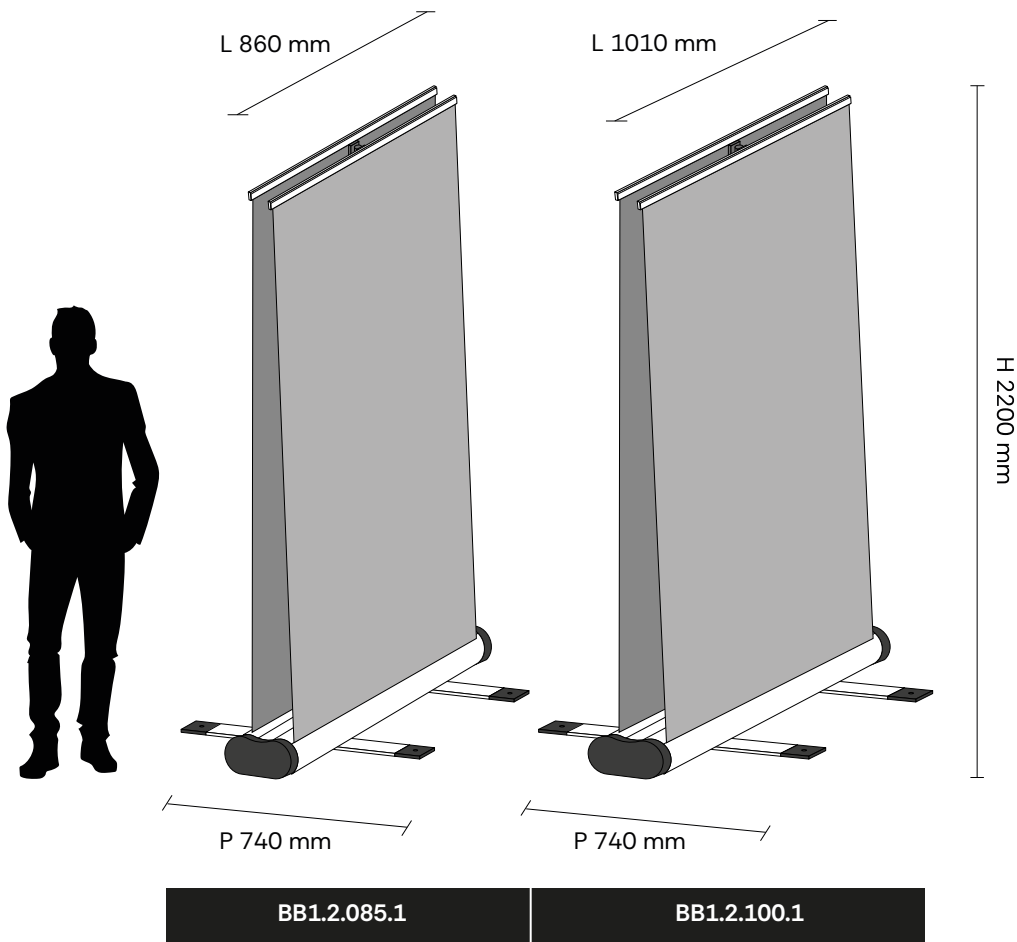


Pieds amovibles pour une utilisation intérieure



XTREME
Roll up extérieur

Structures



Référence	Désignation	Matériaux	Poids net (kg)	Colisage			Poids brut (kg)
				L (mm)	H (mm)	P (mm)	
BB1.2.085.1	XTREME Roll up extérieur 850 mm	Aluminium et métal	8,1	950	250	150	8,7
BB1.2.100.1	XTREME Roll up extérieur 1000 mm	Aluminium et métal	9,0	1050	250	150	9,7

XTREME

Roll up extérieur

Visuels

Référence	Désignation	L (mm)	H (mm)	Poids brut (kg)
Bâche PVC Frontlit 450 gr M1				
VBB1.2.085X22.7	Visuel roll up 850 mm	850	2000	0,8
VBB1.2.100X22.7	Visuel roll up 1000 mm	1000	2000	1,0
Toile polyester dos gris 265 gr M1				
VBB1.2.085X22.8	Visuel roll up 850 mm	850	2000	0,5
VBB1.2.100X22.8	Visuel roll up 1000 mm	1000	2000	0,6

Applications



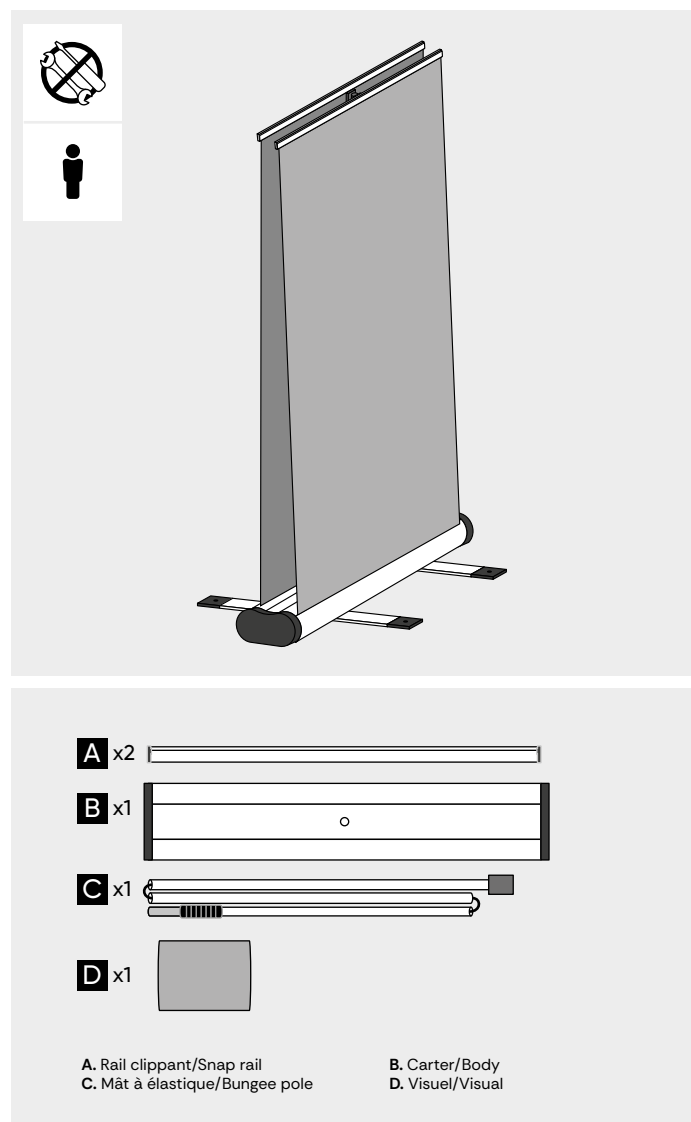
Événements sportifs en extérieur



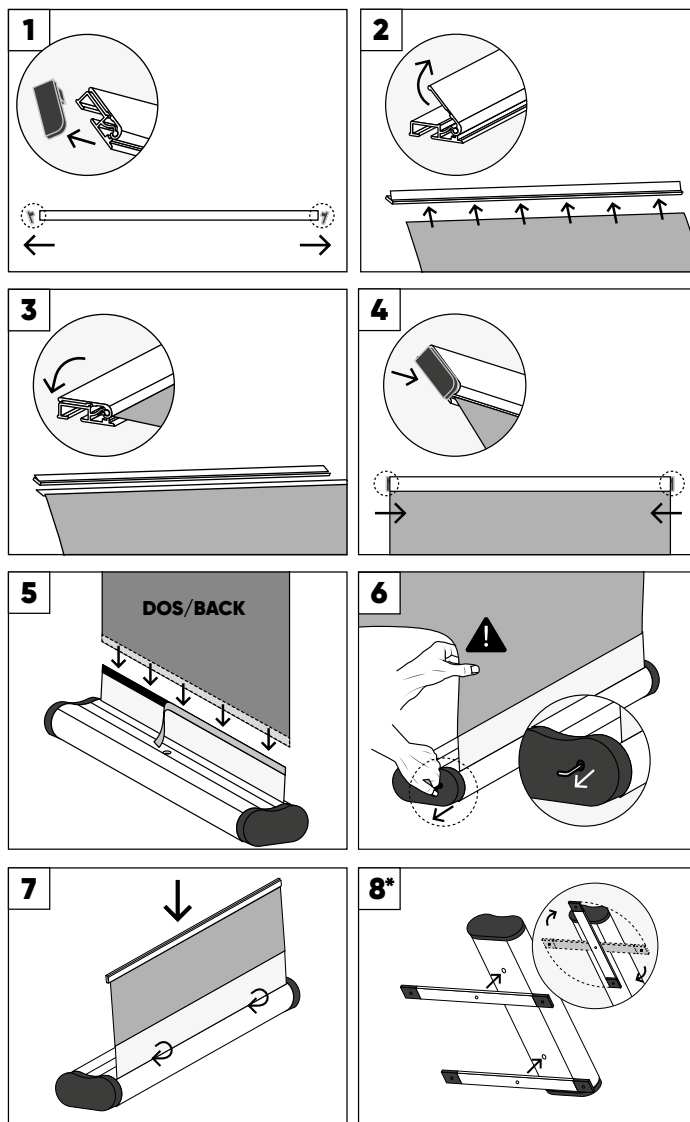
Communication extérieure

XTREME Roll up extérieur

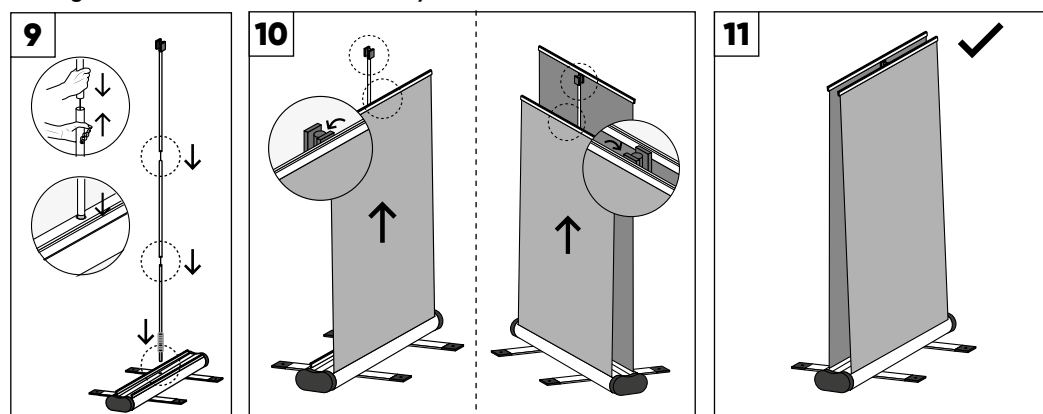
Notice d'assemblage



Montage du visuel sur la structure / Attachment of the graphic



Montage de la structure / Product assembly



i

Reproduire les étapes 1 à 7 pour l'installation du second visuel. Les pieds pivotants sont optionnels pour une utilisation intérieure. Utiliser les sardines dans les sols meubles (Étape 8*).

Repeat steps 1 to 7 to install the second visual. Twistable feet are optional for an indoor use. Use the pegs into soft grounds (Step 8*).